



Fig. 2: Utilisation de la fonction d'amélioration stéréo dans l'IHM fourni.

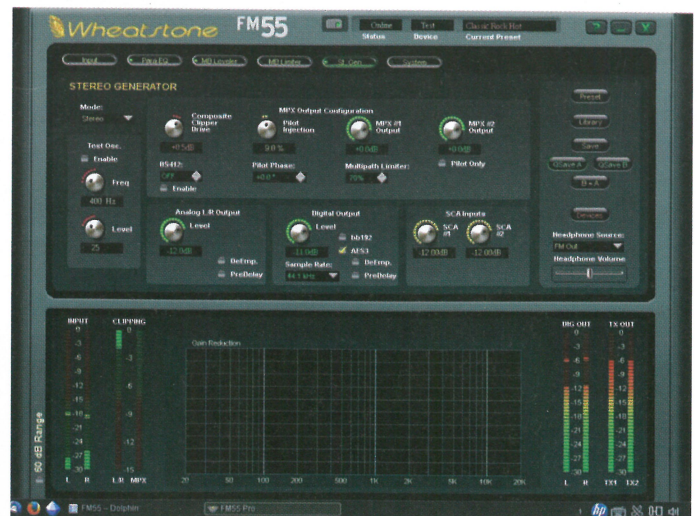


Fig. 3: Le «Limiteur Trajets multiples» contrôle intelligemment l'énergie L-R.

limiteur «trajets multiples». Avec la plupart de ces valeurs numériques dans l'IHM, vous pouvez soit utiliser les touches haut/bas, soit vous pouvez cliquer sur la valeur et utiliser la fenêtre d'édition pour saisir les valeurs manuellement. Dans ce cas, la zone d'édition avait été étiquetée «dB» au lieu de pour cent, et elle détestait tout ce que j'entrais. Cela a été réinitialisé à la valeur précédente quand j'ai cliqué «OK». Ce n'est vraiment pas dramatique, j'ai utilisé les boutons haut/bas et j'ai continué.

L'INTERFACE HOMME/MACHINE

Le logiciel IHM (Interface graphique homme/machine) gratuit fourni avec le FM-55 fonctionne sous Windows, mais j'ai découvert (avec beaucoup de joie !) qu'il marchait parfaitement sous Linux sur Wine. Il se peut que cela ne signifie rien pour vous, mais cela me dit qu'il est écrit avec des appels fiables et connus au système d'exploitation.

J'ai dû sélectionner «metering data over TCP/IP» dans l'IHM, probablement parce que mon chemin réseau bloquait le retour des données des mesures à afficher. L'IHM est resté rapide et réactif, même sur une connexion à distance et avec cette option sélectionnée.

La mise en page est intuitive. Vous n'avez pas juste l'interface habituelle «Cliquer, tourner le bouton virtuel». Les curseurs virtuels dans l'IHM du FM-55 sont côte à côte. La mesure en temps réel est superposée aux curseurs de sorte que vous pouvez visualiser l'action de vos changements.

En se référant à la figure 2 — la moitié

supérieure montre les contrôles disponibles sur la section iAGC. Vous pouvez ajuster les fréquences des filtres et le couplage entre les bandes. Ceci est une caractéristique typique de tout le processeur.

En raison des possibilités de réglages présentes, je vous suggère de protéger l'unité par un mot de passe et de ne le confier à personne d'autre. Sinon, vous êtes susceptible de vous connecter un matin ensoleillé et d'entendre les prières quotidiennes de Sister Betty débitées comme une publicité pour Monster Truck.

Le manuel décrit chacun de ces paramètres. Si vous n'êtes pas du genre à fignoler, vous pouvez choisir un préréglage, réglez vos niveaux et vous êtes bon pour démarrer. Si vous aimez jouer et fignoler et ainsi exploiter à fond votre processeur, le FM-55 vous permettra de le faire.

RÉSUMÉ

Honnêtement, cela fait longtemps que je n'ai pas été aussi impressionné par un processeur. Ce boîtier est fait pour ceux qui aiment l'audio de qualité, qui aiment la radio et qui veulent des sons forts mais propres. Le fait qu'il coûte moins de 3 500€ le rend encore plus incroyable.

Il y a eu quelques problèmes. J'ai fait allusion au problème rencontré en éditant directement la valeur limite du trajet multiple dans l'IHM.

En outre, le manuel fourni est seulement en PDF, il n'y a aucune version imprimée. Cela

devient courant, bien sûr, mais les anciens comme moi préféreraient pouvoir consulter un papier sur leurs genoux pendant que nous fignolons.

Deuxièmement, Wheatstone a toujours été un peu ... geek. Je les aime pour cela, mais honnêtement, au lieu de consacrer deux ou trois pages à la manière correcte de faire les câblages, je verrais plutôt davantage de conseils pratiques sur la façon de faire tel réglage pour un format donné et/ou un type de service.

En particulier, et plus spécialement, je préférerais avoir une belle présentation détaillée, étape par étape, pour le limiteur «trajets multiples» plutôt que pour l'amélioration stéréo. C'est l'une des plus fortes fonctionnalités du FM-55 et elle ne fait l'objet que d'à peine une demi-page dans le manuel.

Mais c'est vraiment un bémol. C'est un boîtier qui a une excellente sonorité. Bien qu'il ne soit manifestement pas seulement pour les petites stations, elles devraient immédiatement regarder de près ce processeur. Par exemple, je peux imaginer un radiodiffuseur dans une petite ville, à 50 Km d'une ville ayant plusieurs stations FM. Cette radio doit être compétitive, mais ne peut pas justifier le prix de 10 000 à 15 000 € pour un processeur. Je peux chaleureusement et sans réserve recommander le FM-55 à ce diffuseur, surtout si cette station FM est dans une région vallonnée et a du mal avec les trajets multiples.

Stephen M. Poole, ingénieur en chef chez Crawford Broadcasting, Birmingham (Ala).

zenon media

Tél.: +33 1 47 85 63 52
www.zenon-media.com

f Zenon Media

NOUVEAU **ALL IN ONE AUDIO PRO V8**

SYSTÈME D'AUTOMATION COMPLET : planification, diffusion, décrochages régionaux

VISUAL RADIO
LE DIRECT VIDEO AUTOMATISÉ POUR VOTRE RADIO

- CONTRÔLE CAMÉRAS COMMANDÉ PAR LA PRISE DE PAROLE
- INCrustATION COMMENTAIRES LIVE TWITTER, FACEBOOK,...
- PUBLICATION PODCATS VIDÉO VERS LES RÉSEAUX SOCIAUX
- DIFFUSION HD ET STREAMING DIRECT MULTIFORMAT

France

Hong Kong