

## L'innovation et la flexibilité numérique



**ENERGYA**

Full Digital **ON AIR** Console

Fonctionnelle et Intuitive  
utilisation simple et agréable  
Excellent rapport qualité/prix

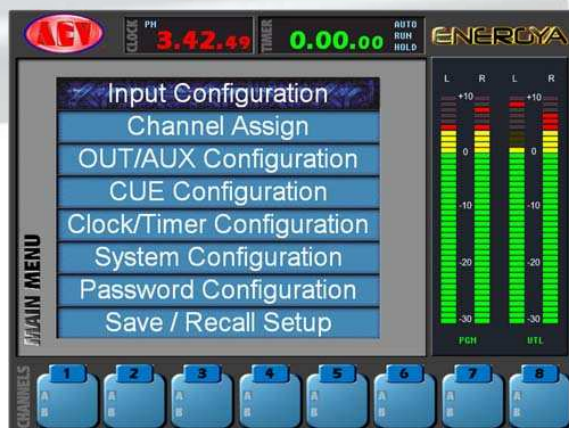
Entrez dans le monde ENERGYA

## ENERGYA AEV

Simple, innovante, flexible et de haute technologie cette console a tout pour plaire. Sa facilité d'utilisation, ses équipements et son prix en font une console de diffusion dont vous ne pourrez plus vous passer. Elle dispose de 24 entrées sur 8 faders et d'un routage numérique.

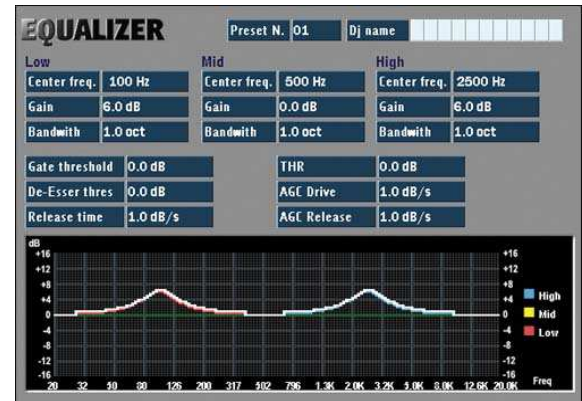
### Caractéristiques techniques principales:

Console de diffusion numérique disposant de 24 entrées  
4 entrées symétriques microphone, convertisseur analogique numérique 24 Bits  
Entrées d'insertion d'effets pour les micros  
4 entrées numériques stéréo AES/EBU  
16 entrées symétriques stéréo analogiques, convertisseur analogique numérique 24 Bits  
2 entrées programme extérieur  
8 Faders 100mm  
Convertisseur audio numérique 24 bits  
fréquence d'échantillonnage sélectionnable  
DSP Motorola  
Processeur de voie sur les entrées micro (compresseur, limiteur, expander)  
Equaliseur paramétrique 3 bandes sur les entrées micro  
10 mémoires disponible pour les réglages du processeur et de l'équaliseur  
Alimentation phantom  
Sortie VGA  
RS232 et prise Ethernet pour un contrôle externe  
105 dB de dynamique  
Sortie programme analogique et numérique avec SRC  
Sortie circuit hybride analogique et numérique avec SRC  
Sortie « UTL » analogique et numérique avec SRC  
Sortie mono analogique  
Sortie Studio avec niveau de sortie réglable  
Sortie Ctrl room avec niveau de sortie réglable  
Sortie casque avec niveau de sortie réglable  
Micro d'ordre incorporé  
Horloge et chronomètre avec possibilité de mise à l'heure automatique  
Haut-parleur interne pour la pré écoute  
AES/EBU et synchronisation « World Clock »  
16 Gpi/Gpo  
2 contacts pour la gestion des rouges antennes  
Vu mètres sur écran VGA  
Visualisation du contrôle et accès sur écran  
64 mémoires de configuration



## Configuration des entrées

- Assignement du nom sur chaque entrée (8 caractères)
- Type de la source (mic, line, Digital, Telco)
- Ajustement des niveaux d'entrées
- Assignement du bus de sortie (Pgm, Utl, Telco1, Telco2)
- Alimentation Phantom
- Insertion d'effet
- Equaliseur paramétrique 3 bandes (uniquement pour les micros)
- Processeur de voie pour les micros (limiteur-compresseur-expandeur)
- Sélection du mode (Droite/Gauche/Stéréo/Mono)
- Balance / panoramique
- Phase
- Coupage audio des monitoring Ctrl Room et Studio
- Départ automatique du chronomètre
- Gestion de 2 rouges antenne (Tally 1 & 2)
- Intercom
- Logique de contrôle pour les strat et stop



Channel Assign																							
Mic 1	X	1	2	3	4	5	6	7	8	A/B	A/B	Line 9	X	1	2	3	4	5	6	7	8	A/B	A/B
Mic 2	X	1	2	3	4	5	6	7	8	A/B	A/B	Line 10	X	1	2	3	4	5	6	7	8	A/B	A/B
Mic 3	X	1	2	3	4	5	6	7	8	A/B	A/B	Line 11	X	1	2	3	4	5	6	7	8	A/B	A/B
Mic 4	X	1	2	3	4	5	6	7	8	A/B	A/B	Line 12	X	1	2	3	4	5	6	7	8	A/B	A/B
Line 1	X	1	2	3	4	5	6	7	8	A/B	A/B	Line 13	X	1	2	3	4	5	6	7	8	A/B	A/B
Line 2	X	1	2	3	4	5	6	7	8	A/B	A/B	Line 14	X	1	2	3	4	5	6	7	8	A/B	A/B
Line 3	X	1	2	3	4	5	6	7	8	A/B	A/B	Line 15	X	1	2	3	4	5	6	7	8	A/B	A/B
Line 4	X	1	2	3	4	5	6	7	8	A/B	A/B	Line 16	X	1	2	3	4	5	6	7	8	A/B	A/B
Line 5	X	1	2	3	4	5	6	7	8	A/B	A/B	Digital 1	X	1	2	3	4	5	6	7	8	A/B	A/B
Line 6	X	1	2	3	4	5	6	7	8	A/B	A/B	Digital 2	X	1	2	3	4	5	6	7	8	A/B	A/B
Line 7	X	1	2	3	4	5	6	7	8	A/B	A/B	Digital 3	X	1	2	3	4	5	6	7	8	A/B	A/B
Line 8	X	1	2	3	4	5	6	7	8	A/B	A/B	Digital 4	X	1	2	3	4	5	6	7	8	A/B	A/B

### Utilisation simple et intuitive:

Configurez vos entrées puis assignez les sur les faders. Vous avez la possibilité d'enregistrer jusqu'à 64 configurations différentes et de les nommer.

### Sécurité:

Vous pouvez autoriser l'accès aux réglages par mot de passe. Plusieurs niveaux d'accès sont disponibles.

La puissance et la flexibilité de l'Energya permet le routage de chaque entrée (analogique ou numérique) vers n'importe quel fader. Ces entrées passent à travers une matrice audio numérique permettant ainsi de garder les paramètres de configuration. Cette assignation est mémorisable et permet ainsi d'offrir une configuration propre à chaque réalisateur ou animateur.

La matrice Energya vous permet aussi de gérer les sorties, les coupures audio pour le contrôle room, la gestion des rouges antennes ainsi que toutes les télécommandes en entrée et sortie afin de piloter les périphériques ou les voies d'entrées.

Le navigation dans le menu se visualise sur un écran VGA. Le paramétrage de la console s'effectue rapidement et facilement.

Le contrôle d'Energya peut se faire via une connexion LAN ou via Internet. Un connecteur RS232 est disponible pour une liaison TCP/IP qui vous permet la mise à jour du logiciel de la console via un site FTP. Il est aussi possible de synchroniser l'horloge de la console.



**SAVE DIFFUSION**  
19 ans au service de la qualité

23 Rue de la Talaudière  
42000 Saint-Etienne  
Tel: 04 77 79 46 79  
Fax: 04 77 33 30 27  
Www.savediffusion.fr

Contact commercial  
Fabien Souchon  
Téléphone : 04 77 79 46 77  
Messagerie : fsouchon@savediffusion.fr