

# REMOTE CONTROL SILVER

Le **Remote Control SILVER** est une solution performante de surveillance et de contrôle à distance de vos équipements sur site d'émission. Le système surveille en temps réel 16 entrées digitales, 8 entrées analogiques, 8 sorties relais et 1 RS232 (pour d'autres configurations, nous consulter). La configuration des alarmes est facilitée par l'utilisation du logiciel SCRIPT-EASY fourni. Compatible avec les équipements GoldenEagle, le Silver Remote Control est également compatible avec le Broadcast Manager.



## FONCTION CLES

- Contrôle à distance et surveillance des entrées digitales / entrées analogiques / sorties relais / port série via Réseau TCP/IP Ethernet.
- Serveur web embarqué pour le contrôle et la surveillance.
- Envoi d'alarmes par email ou trap SNMP.
- Ecran de visualisation d'état.
- SNMP (agent PROXY) pour la gestion et les alertes.
- Journal local d'événements.
- Logiciel ScriptEasy pour la gestion des scripts et les actions automatisées.
- Interface vocale\*
- Interface DTMF\*

## CONSULTATION

### Serveur web embarqué pour configuration du système

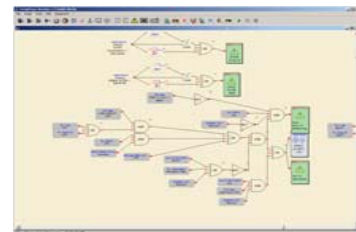
- ID Produit
- Date / Heure
- Accès utilisateurs
- Configuration réseau, modem (option)
- Maintenance (mises à jour, arrêt, redémarrage ...)
- Configuration de l'envoi des Emails ou traps SNMP
- Journal d'événements



*Interface HTML  
intégrée*

## GESTION DES ENTREES / SORTIES

- Contrôle à distance et surveillance des 16 entrées digitales / 8 entrées analogiques / 8 sorties relais / port série via réseau TCP/IP (Ethernet/ADSL) ou modem (en option).
- Ecran de visualisation des statuts en temps réels.
- Logiciel graphique ScriptEasy pour la création et la gestion des scripts et des actions automatisées
- Remontées d'alarmes
- Interface vocale en option



*Interface ScriptEasy*